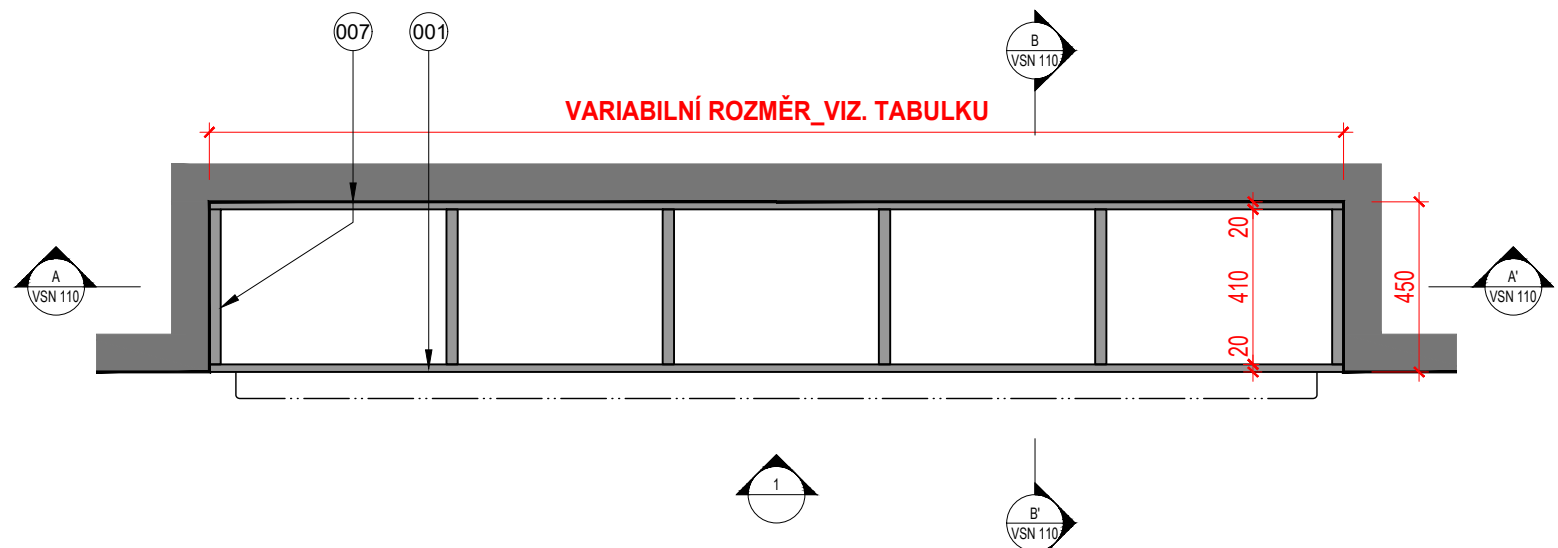
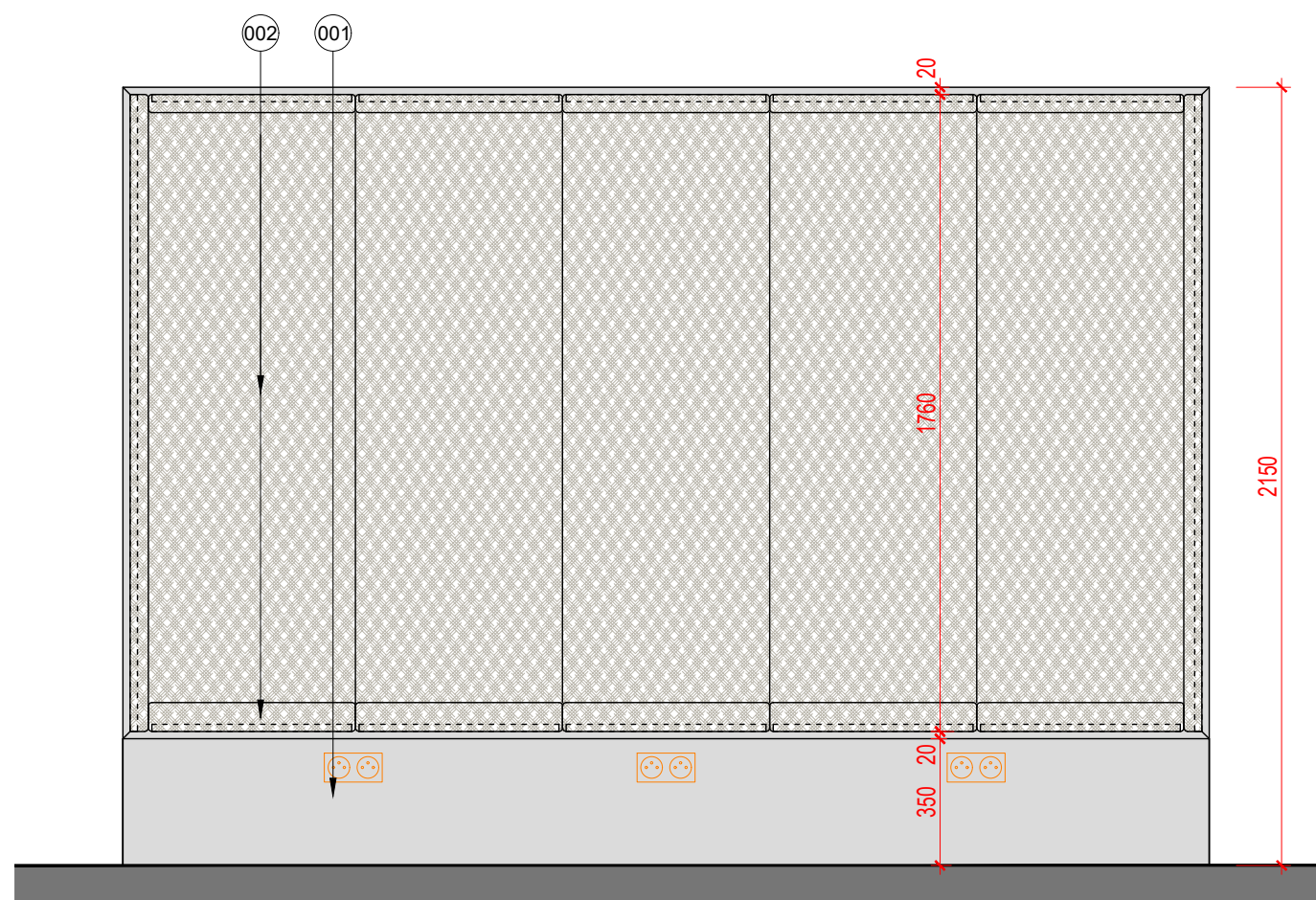


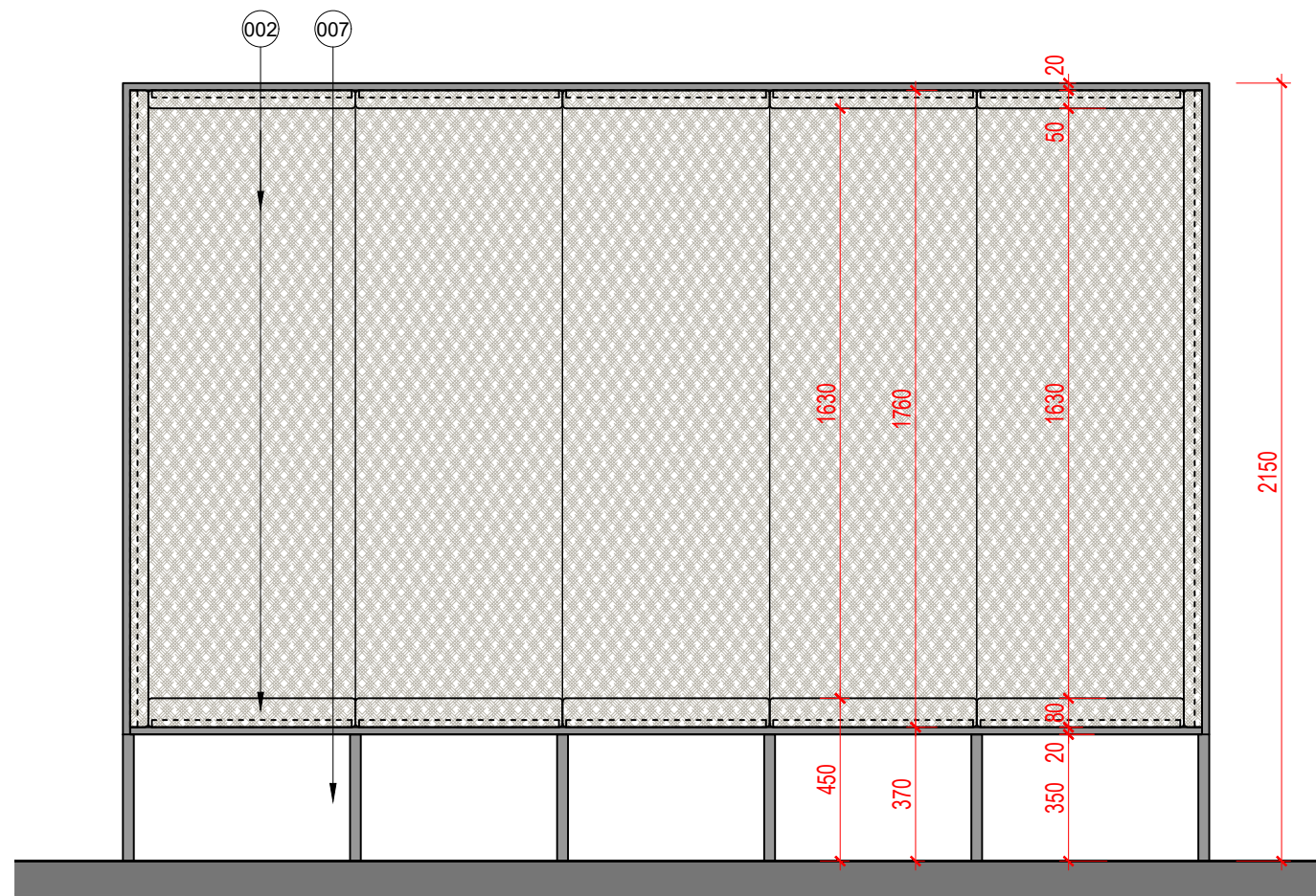
PŮDORYS
POHLED ZHORA
1:20 @ A1



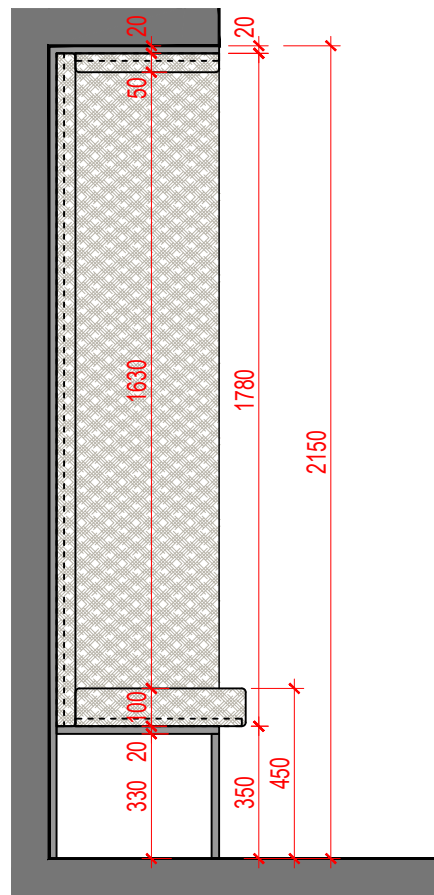
PŮDORYS
HORIZONTÁLNÍ ŘEZ
1:20 @ A1



POHLED_1
ČELNÍ
1:20 @ A1

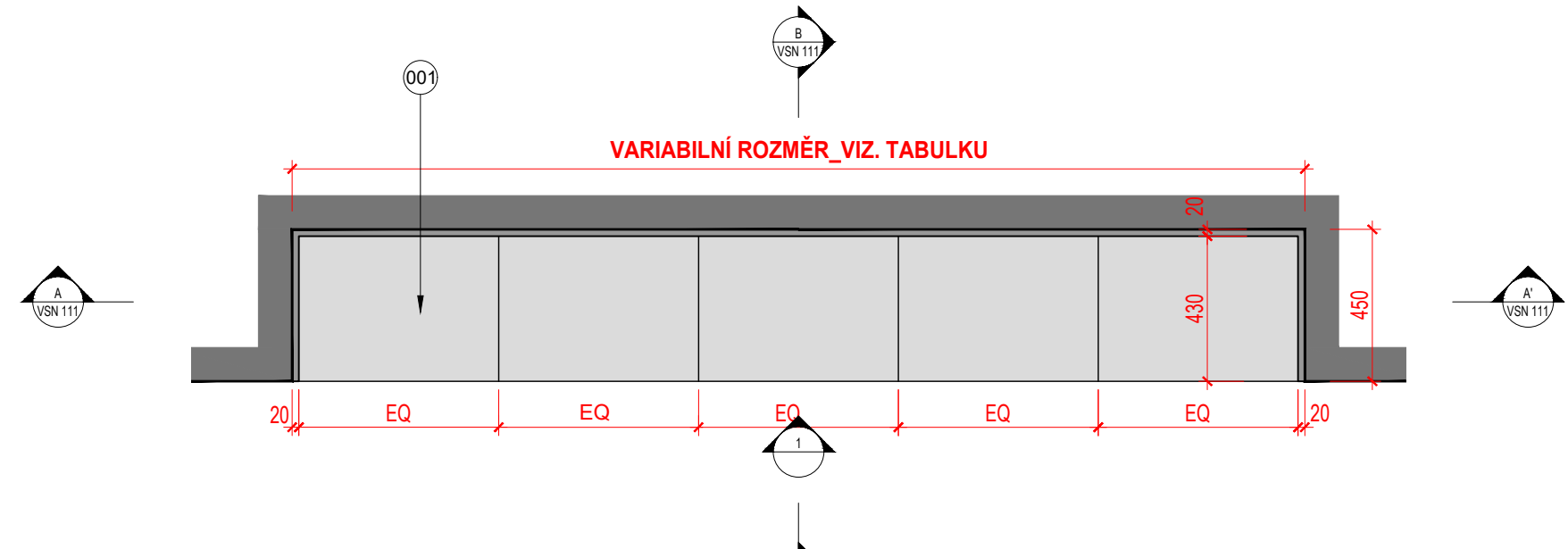


ŘEZ A-A
1:20 @ A1

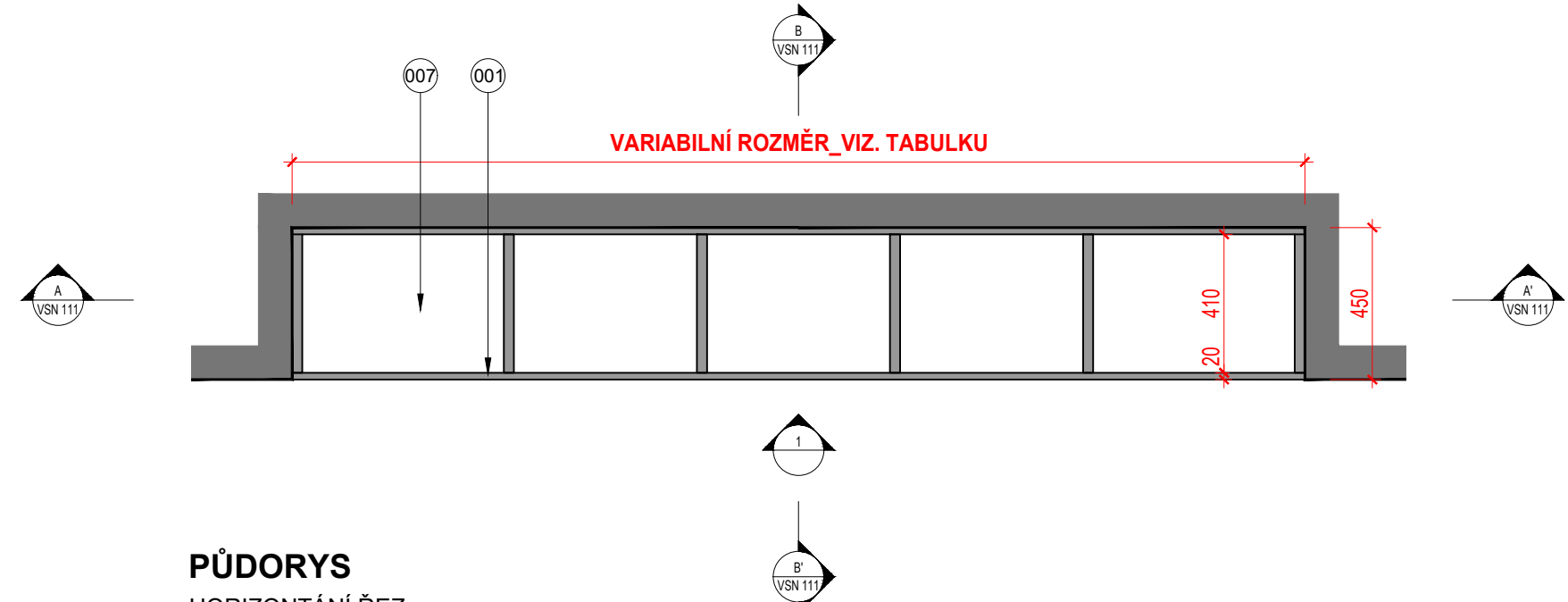


ŘEZ B-B'
1:20 @ A1

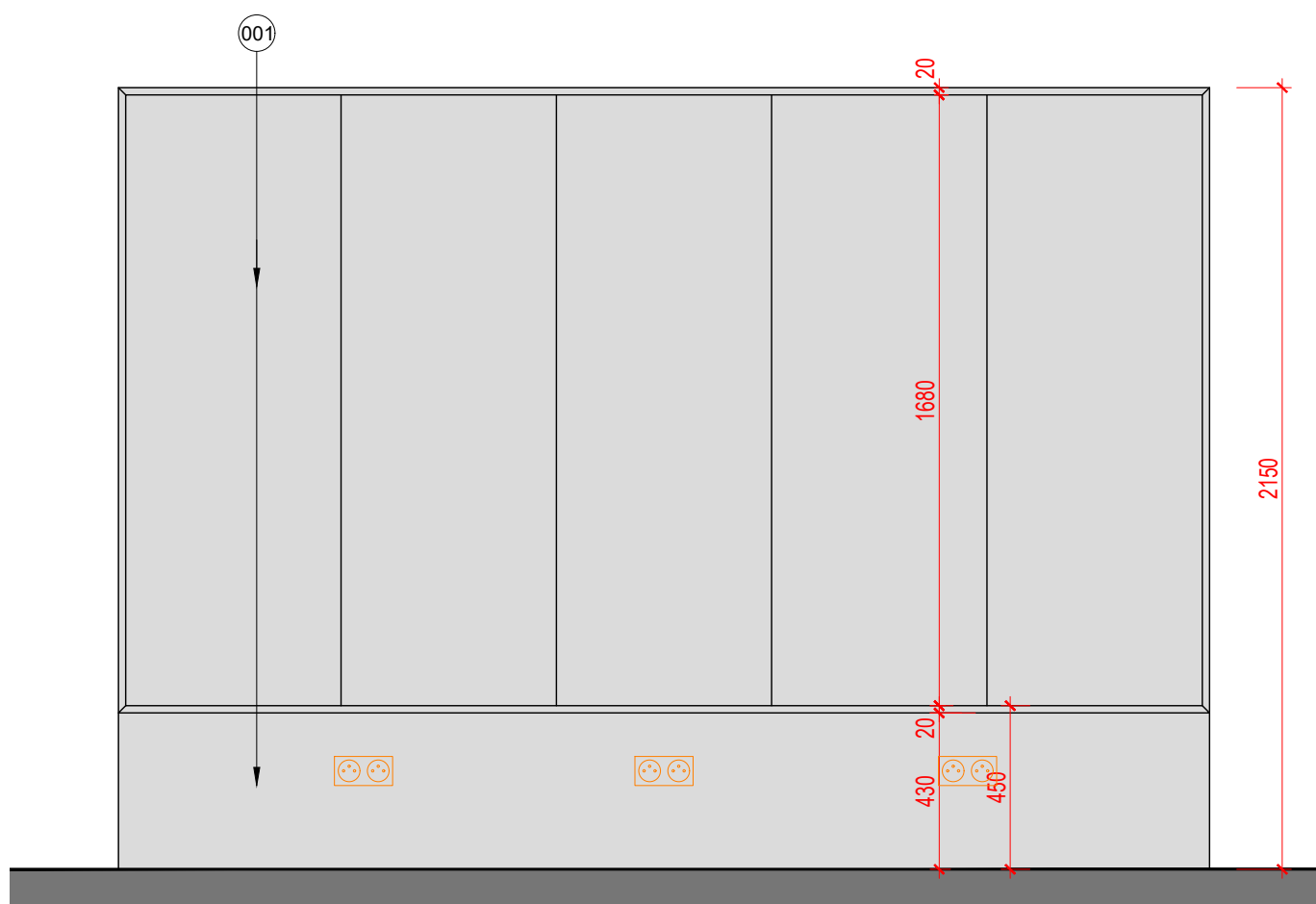
VSN_110 TABULKA VARIABILNÍCH ROZMERU		
Room. Ref.	VAR. Rozmer	Pocet.
2_036	1800 mm	1x
2_037	1500 mm	1x
2_088	1500 mm	1x
2_230	1500 mm	1x
3_001	2000 mm	1x
	2100 mm	2x
4_001	2000 mm	3x



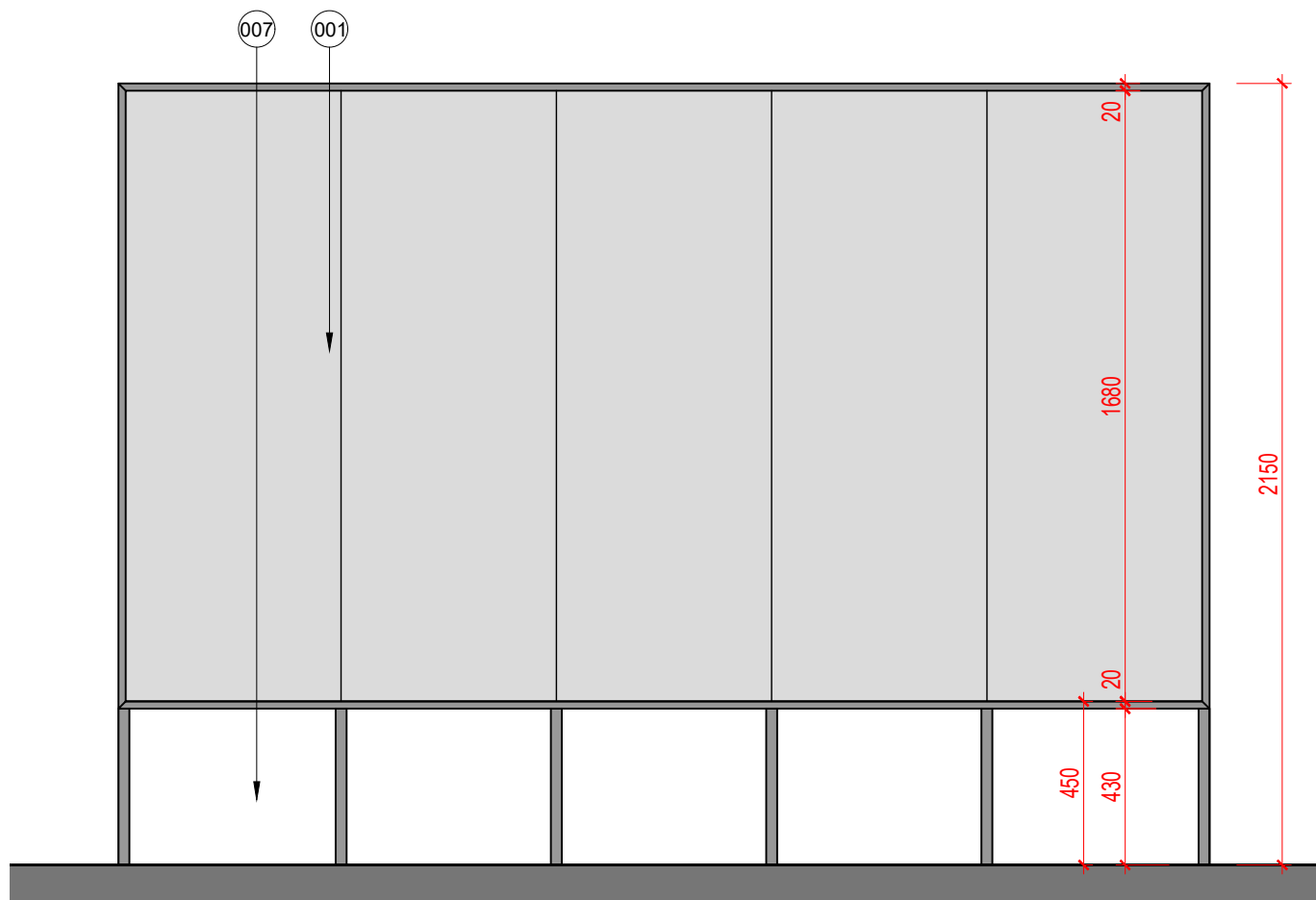
PŮDORYS
POHLED ZHORA
1:20 @ A1



PŮDORYS
HORIZONTÁLNÍ ŘEZ
1:20 @ A1



POHLED_1
ČELNÍ
1:20 @ A1



ŘEZ A-A
1:20 @ A1

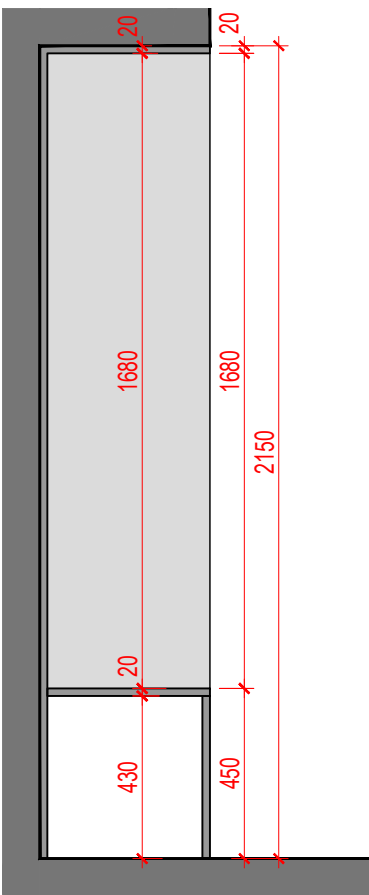
LEGENDA KOMPONENTU:

- 001_ MASIVNÍ DESKA, DUBOVÁ , MATNÝ TRANSPARENTNÍ LAK
- 002_ ČALOUNĚNÍ SEDÁKU A OPĚRADLA, TL. 50mm
- 003_ OCELOVÝ PLECH, LAKOVANÝ MAT. KOMAXIT, RAL DLE VÝBĚRU ARCHITEKTA
- 004_ LAMELY Z MASIVNÍ DUBOVÉ DESKY, MATNÝ TRANSPARENTNÍ LAK
- 005_ MDF DESKY, DUBOVÁ DÝHA, MATNÝ TRANSPARENTNÍ LAK
- 006_ DDŘEVĚNÁ PODLAHA POD 029, MATNÝ TRANSPARENTNÍ LAK
- 007_ PODKONSTRUKCE ZE SVAŘOVANÝCH JÁČKELŮ
- 008_ PODKONSTRUKCE Z CLT 40mm DESKY, 2x 18mm OS DESKY P+D
- 101_ NÁBYTKOVÝ SOKL VIZ KÓTA
- 102_ MEZERA VIZ KÓTA
- 103_ PRACOVNÍ DESKA
- 104_ UZAMYKATELNÁ SKŘÍNKA PRO AV RACK
- 105_ UZAMYKATELNÁ SKŘÍNKA
- 106_ UZAMYKATELNÁ ZÁSUVKA
- 107_ POLICE
- 108_ PROSTOR PRO ELEKTRO-DATA ROZVODY
- 201_ ODNÍMATELNÝ PANEL PRO PŘÍSTUP K ROZVODŮM
- 202_ VYKLÁPACÍ ELEKTRO-DATA PANEL
- 203_ LINEÁRNÍ LED SVÍTIDLO VSAZENÉ
- 204_ ELEKTRICKÁ ZÁSUVKA S USB

NB:

DODÁVKA VČ. PODKONSTRUKCE Z OCELOVÝCH SVAŘOVANÝCH JÁČKELŮ, POVRCHOVÁ ÚPRAVA PRÁŠKOVÝM LAKOVÁNÍM, ROZMĚRY DLE VÝKRESU, DIMENZOVÁNÍ DLE DÍLENSKÉ DOKUMENTACE; VČETNĚ KOTVENÍ DO PODLAHY NEBO STĚNY

VSN_111 TABULKA VARIABILNÍCH ROZMERU		
Room. Ref.	VAR. Rozmer	Pocet.
1_125	3000 mm	1x
2_089	1500 mm	1x
CB 3_002	1500 mm	1x
3_025	2000 mm	1x
3_076	2000 mm	2x
3_184	2000 mm	1x
3_238	1500 mm	1x
CB 3_361	1500 mm	1x
	2000 mm	1x
4_026	1500 mm	1x
4_084	1500 mm	1x
4_170	1500 mm	1x
4_170	2000 mm	1x
4_222	2000 mm	1x
4_335	2000 mm	1x
4_390	2000 mm	2x



ŘEZ B-B'
1:20 @ A1